



# village d'été

## Arts martiaux chinois #2

Culture du corps, du souffle & des relations

### Domaine de Lembrun

Agen | Rives du Lot

#### Bourgmestres

Renping Su-Goarzin & Georges Favraud

#### Puits de savoirs

Emmanuel Agletiner, Benoît Denolle, Marc Lebranchu, Liang Wenming, Jean-Jacques Sagot, Su Renfeng, Juliette Vauchez, Mathieu Vignau, et bien d'autres...



# 13-19

## Août 2023

### STAGE

#### interdisciplinaire

Kungfu  
Taijiquan  
Qigong  
Méditation

#### Ouvert à tous

Débutants & Avancés  
Techniciens & Artistes  
Pédagogues & Chercheurs  
Adultes & Enfants





# Le projet de Village d'été

Le projet de village d'été des arts martiaux chinois est né des parcours complémentaires de Renping Su-Goarzin et de Georges Favraud, qui se sont rencontrés par leurs travaux avec Catherine Despeux.

**Renping** a été formée au Wushu par sa mère, puis à l'Université des sports de Pékin. Installée depuis 1995 à Brest, elle s'est aussi engagée depuis près de 20 ans dans les pratiques internes du souffle et de la méditation.

**Georges** est docteur en anthropologie, spécialiste de la Chine. Il a longtemps séjourné et pratiqué les arts martiaux internes dans des temples taoïstes, et développe ses enseignements pratiques et théoriques depuis 2015 à Toulouse.

La première édition 2022 nous a permis de rassembler des experts de haut niveau et d'une grande générosité dans leur transmission, bien au-delà de nos attentes.

Une centaine de pratiquants de tous âges et disciplines ont pu progresser dans leur technique et découvrir d'autres facettes des arts chinois du corps, dans un espace de partage, de bienveillance et de bonne humeur.

A la demande générale,  
l'expérience se pérenise, venez nous rejoindre !



- Rigueur technique
- Étude du ressenti
- Échanges & Convivialité
- Mise en valeur des potentiels

Nous vous proposons une semaine de pratique, de réflexion et d'échange pour approfondir vos savoirs et vous enrichir de la diversité des arts chinois du corps. Rendez-vous dans le cadre apaisant et vivifiant du domaine de Lembrun !

Ce stage s'inscrit dans un projet évolutif qui s'adresse à des pratiquants et des enseignants de multiples horizons et de tous niveaux, souhaitant s'investir dans une progression de fond et dans la durée.



# Les Puits de savoirs

---



## Emmanuel Agletiner

Professeur de Yiquan - Dachengquan, élève de Li Jianyu et représentant en France du maître Wang Shangwen. Titulaire d'une licence de l'INALCO, il se passionne pour l'histoire des arts martiaux chinois et séjourne régulièrement en Chine.

## Jean-Jacques Sagot

Enseignant de Taijiquan, styles Wu & Sun, il est professeur retraité d'EPS, il a enseigné le Taijiquan au Lycée durant 20 ans et fondé l'option Taijiquan au Baccalauréat. Il est aussi l'un des anciens présidents du Comité technique national de la FAEMC



## Benoît Denolle

Pratique le Wushu depuis seize ans. Après six ans en équipe de France et comme sportif de haut-niveau, Benoît est rompu aux compétitions mondiales et s'oriente vers la formation des jeunes. Devise : "soit j'y vais fort, soit je n'y vais pas !"

## Marc Lebranchu

Pratiquant des techniques Wudang Taijimen (Qigong, Yuangong, épée) et Lümen (méditation). Docteur en histoire, Marc est spécialiste de la réception du taoïsme en Occident et auteur du livre : Découvrir le taoïsme (Eyrolles, 2020).



## Liang Wenming

Pratiquant des AMC depuis l'âge de 8 ans, Wenming est diplômé d'un master de l'Université des sports de Pékin et champion de Chine du style Chen de Taijiquan. Il finalise un doctorat de médecine sur les techniques chinoises de respiration.

## Su Renfeng

Championne de Chine de Wushu, 7e dan AFWK. Spécialiste de l'éventail et du style Yang 24, première représentante du maître Li Deyin.



## Juliette Vauchez

Pratiquante de Wushu moderne depuis 20 ans et membre de l'équipe de France depuis 2013. Multiple championne de France, plusieurs fois médaillée aux championnats d'Europe et 8e mondiale en 2019. Devise : "C'est l'esprit Shonen !"

## Mathieu Vignau Loustau

Enseignant de Kungfu et de massage, praticien de médecine chinoise. Mathieu est aussi diplômé de STAPS et moniteur d'escalade. Il s'intéresse en particulier aux mouvements primaires et instinctifs.



## En présence amicale de



## Léo Benouaich

Entraîneur Equipe de France Taolu  
Docteur en biomécanique



# L'équipe pédagogique & technique



## Kathy Diascorn - Le Bris

Art-thérapeute, enseignante Qigong  
Formée à la MTC et au massage



## Véronique Durand

Comédienne, théâtre et arts de rue  
Pratiquante massage et Qigong



## Martin Givors

Enseignant de Zhineng Qigong  
Chercheur en anthropologie  
spécialisé dans les arts du corps



## Willy Mangin

Enseignant Wushu Taiji Qigong  
Diététicien-nutritionniste  
Expert fédéral Santé - Bien-être



## Viviane Marc

Professeure de chant  
Formée à la MTC et à l'eïnothérapie



## Frédéric Moizan

Diplômé STAPS, 4e dan Wushu  
Responsable régional arbitrage AFWK  
Formateur jeunes & enfants



## Lin Qiting

Vidéaste & photographe



## Gautier Ravet

Enseignant Taijiquan  
Praticien thérapies psychocorporelles



## Antoine Molard

Multiple champion de France Wushu  
Armes & styles traditionnels



## Stéphane Trompé Baguenard

Expert Roliball - Raquette yin-yang  
Diplômé TBBF, certifié Shanghai R.A.  
Enseignant Qigong depuis 1995



## Delphine Rizzardi

Enseignante de Wushu  
Thèse en cours Sciences de l'éducation  
sur les Arts chinois du corps en France



## Yi Lan

Professeure de chinois en Lycée  
Master études chinoises - INALCO



## Yvan Vélard

Enseignant Taijiquan et Qigong  
Praticien MTC

## Ecoles partenaires



Arts martiaux chinois  
Brest (29)



Formation & Recherche  
Toulouse (31)



Prévention-Longévité  
Poitiers (86)



Arts martiaux internes  
Toulouse (31)



Institut Madeo  
Pau (64)



Académie Fanling  
Ivry-sur-Seine (94)



TaiChi - La Grande Ourse  
Périgueux (24)



Wuwei - Qigong  
Grenoble (38)



CKW - Dragon noir  
Guyancourt (78)



5 Animaux Roliball  
Toulouse (31)



Ecole de Taijiquan  
Mons (Belgique)



Ecole de Yiquan  
Vincennes (94)



Wushu compétition  
Bordeaux (33)



KFAMC - Arts martiaux  
Grenoble (38)

# Programme 2023

## Au petit matin

7h00 – 8h00

- Wudang Qigong & méditation Marc Lebranchu
- Posture de l'arbre – *zhanzhuang* Emmanuel Agletiner
- Préparation physique et mentale Mathieu Vignau Loustau

## Parcours majeurs

9h30 – 12h00

- 1 -

### Wushu sportif & traditionnel

**Responsable** : Benoît Denolle

**Styles** : Changquan, Nanquan, Xingyiquan, Piguazhang, Armes...

**Équipe pédagogique** : Liang Wenming, Antoine Molard, Juliette Vauchez.

- 2 -

### Arts martiaux internes

**Responsable** : Emmanuel Agletiner

**Styles** : Taijiquan, Yiquan, tuishou...

**Équipe pédagogique** : Liang Wenming, Gautier Ravet, Jean-Jacques Sagot, Su Renfeng.

- 3 -

### Qigong – Santé – Bien-être

**Responsable** : Marc Lebranchu

**Styles** : Qigong taoïste, Zhineng qigong, daoyin shierfa, massage *tuina*...

**Équipe pédagogique** : Martin Givors, Yvan Vélard, Mathieu Vignau.

## Conférences

15h00 - 16h15

Lundi	<b>Les ACC au village d'été. Retours sur l'enquête sociologique 2022</b>	Delphine Rizzardi
Mardi	<b>Les effets cliniques des ACC sur la santé</b>	Willy Mangin
Mercredi	<b>Le Jeu des 5 animaux. Méthode de la Grande Ourse</b>	Jean-Jacques Sagot
Jeudi	<b>Le taoïsme en Occident. Clichés, mythes et réalités</b>	Marc Lebranchu
Vendredi	<b>Percevoir le qi en France et en Allemagne. Une enquête de terrain</b>	Martin Givors

## Ateliers quotidiens (approfondissement 1h chaque jour toute la semaine)

16h30 – 17h30

### Bâton long – *gun*

G. Favraud

### Préparation compétition

B. Denolle & A. Molard

### Taiji de l'éventail – shan

Su R.

### Qigong de la voix

Viviane Marc

### Qigong & Hypnose

Gautier Ravet

### Roliball – Raquette *yin-yang*

Stéphane Trompé-Baguenard

### Baguazhang

Renping Su-Goarzin

### Combat/Confrontation

M. Vignau, W. Mangin & Liang W.

## Assemblées villageoises

17h35 – 19h00

2 Ateliers thématiques chaque jour proposé par des Puits de savoir ! Par exemple : Le relâchement, les appuis, l'escrime taoïste, la respiration, la force explosive, le diagnostic de MTC, l'oubli du moi...

### Kungfu Enfants & Ados (7-14 ans)

9h30 – 12h00 & 15h00 – 19h00

**Responsable** : Willy Mangin

- Bases du Wushu (F. Moisan & A. Molard)
- Éducatifs et jeux d'opposition (W. Mangin)
- Éventail, Roliball, jeux collectifs...
- Calligraphie & initiation au chinois (Yi Lan)

### Ateliers du midi ou du soir

- Culture du thé (E. Agletiner & W. Mangin)
- Calligraphie & initiation au chinois (Yi Lan)
- Massages individuels (K. Diascorn & V. Durand)
- Les temps de la réflexion (D. Rizzardi)
- Espace musique (à vos instruments !)
- Cinéma du soir (F. Moisan)

### Réjouissances de clôture

vendredi 18 août

18h00 – 19h30

Démonstrations conviviales et cérémonie de clôture.

19h30 – ...

Dîner, concert & soirée festive.

# Organiser son séjour

Le domaine de Lembrun est situé à 30 km au nord d'Agen, sur les rives du Lot (47110 Le temple sur Lot).

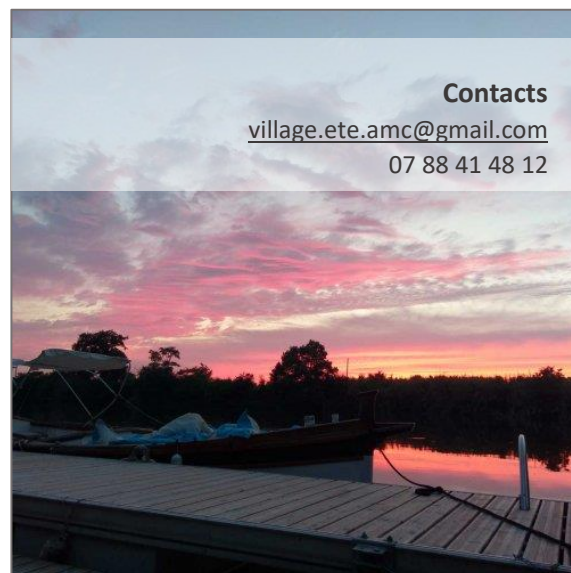
Il nous offre un **cadre serein et naturel propice à la pratique et à la convivialité** : hébergement et restauration, plusieurs salles et lieux extérieurs dédiés aux arts du corps et de l'esprit, deux piscines (dont une salée) et des sentiers de balades.

## Seul, en famille, en groupe !

Vous êtes plusieurs **pratiquants d'une même association ou un groupe d'amis** (à partir de 4 personnes) : tarifs réduits et possibilités d'alterner sur la semaine pour l'hébergement. Nous contacter.

**Familles & enfants** : un groupe de 15 à 20 enfants et adolescents sera encadré les matinées (9h30 – 12h00) et après-midis (15h00 – 19h00), voir le programme. Hors de ces périodes, les mineurs sont sous la responsabilité des parents ou accompagnateurs.

**Adolescents autonomes** (16-17 ans), nous contacter.



**Contacts**  
[village.ete.amc@gmail.com](mailto:village.ete.amc@gmail.com)  
07 88 41 48 12

## Bourses d'étude 2023

Un nombre restreint de bourses est proposé pour soutenir des personnes méritantes et ayant des moyens financiers limités, sur recommandation de leur association ou de leur club. Voir en fin de dossier.

## Planning & Aspects pratiques

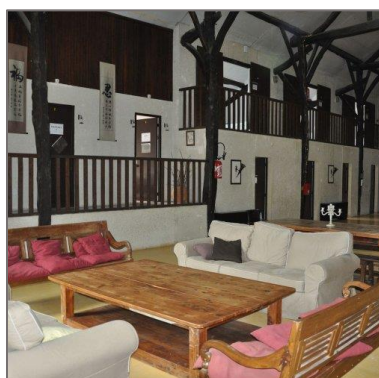
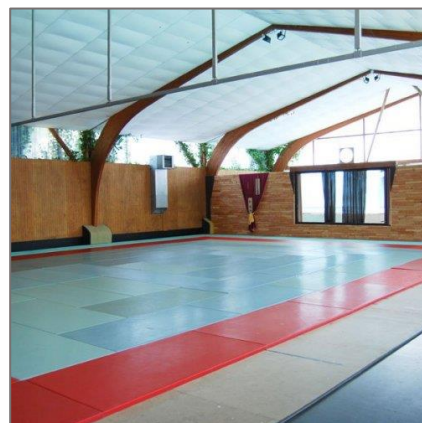
Des **co-voiturages** sont possibles pour se rendre sur place depuis votre région ou de la gare d'Agen (30mn). Faites-nous vos propositions ou vos demandes par e-mail !

**Arrivée & inscriptions** : dimanche 13 août – 16h00 / 19h00 (dîner)

**Enseignements** : du lundi 14 matin au vendredi 18 août soir

**Matériel** : armes, coussin & plaid pour la méditation, anti-moustique, maillot de bain...

**Départ** : samedi 19 août (après le petit-déjeuner)



## Hébergement & Restauration

Cette année nous centralisons les réservations d'hébergement et de restauration. **Remplir impérativement la fiche d'inscription et la fiche tarifaire ci-après**. Pour information, consulter le site internet du domaine : [www.domaine-de-lembroun.com](http://www.domaine-de-lembroun.com) ou contactez-nous par e-mail : [village.ete.amc@gmail.com](mailto:village.ete.amc@gmail.com).